

# GASKET DIMENSIONAL CHART

SMS 3017 – ISO 2852

SMS 3017	PIPE				ELASTOMER	PTFE			
ISO 2852	OD x THICKNESS	A	B	F	ARTICLE	E	C2	C4	C4

## FERRULE DIMENSIONS

DN12 *	12 x 1,0	12,0	10,0	25
DN18 *	18 x 1,0	18,0	16,0	25
DN25	25,6 x 1,5	25,6	22,6	50,5
DN33,7	34,3 x 1,5	34,3	31,3	50,5
DN38	38,6 x 1,5	38,6	35,6	50,5

## GASKET DIMENSIONS

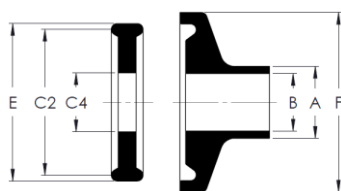
UP42-DN12	22	20,2	10,2	10
UP42-DN18	22	20,2	16,2	16
UP30-DN25	50,5	43,5	23	22,8
UP30-DN33,7	50,5	43,5	31,7	31,5
UP30-DN38	50,5	43,5	36	35,8

DN51	51,6 x 1,5	51,6	48,6	64
DN63,5	64,1 x 1,9	64,1	60,3	77,5
DN76,1	76,7 x 1,9	76,7	72,9	91
DN88,9	89,8 x 2,5	89,8	84,9	106
DN101,6	102,5 x 2,5	102,5	97,6	119
DN114,3	115,6 x 2,7	115,6	110,3	130
DN139,7	141,2 x 2,8	141,2	135,7	155
DN168,3	170 x 3,5	170,0	163,1	183
DN219,1	221,2 x 3,6	221,2	213,9	233,5

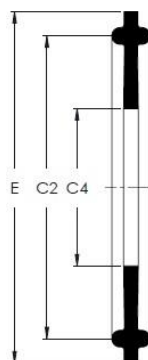
UP30-DN51	64	56,5	49	48,8
UP30-DN63,5	77,5	70,5	60,7	60,5
UP30-DN76,1	91	83,5	73,3	73,1
UP30-DN88,9	106	97	85,3	85,1
UP30-DN101,6	119	110	98	97,8
UP30-DN114,3	130	122	110,7	110,5
UP30-DN139,7	155	146	136,1	135,9
UP30-DN168,3	183	174	163,5	163,3
UP30-DN219,1	233,5	225	214,3	214,1

Note: sizes indicated with an asterisk (\*) is not a norm standard

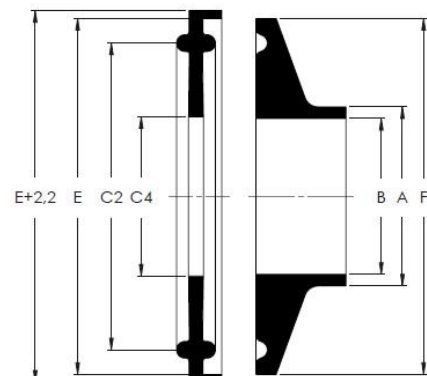
v8, 13-11-2019



Tri-Clamp® Mini Gasket



Tri-Clamp® Type I Gasket



Tri-Clamp® Type II Gasket